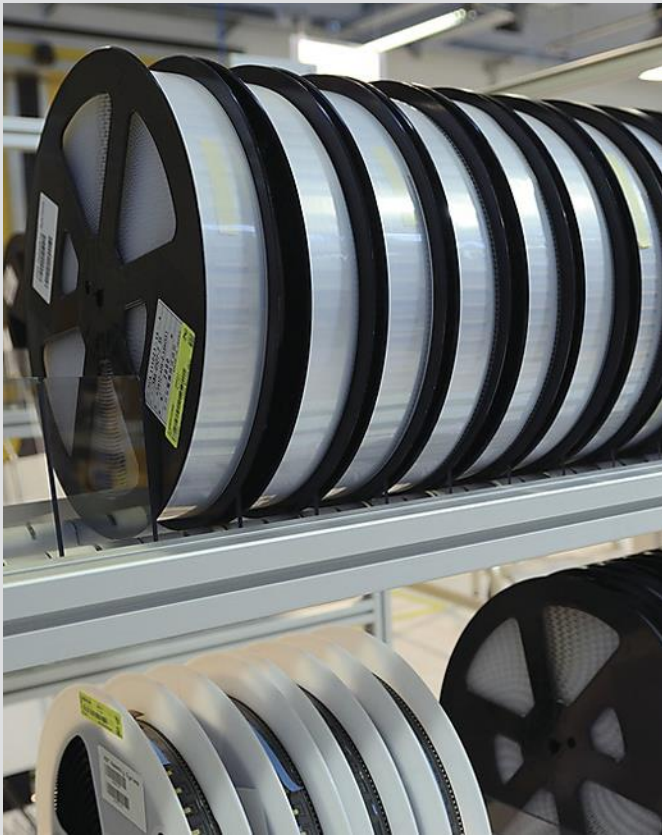


SIPLACE Material Manager

EIN SYSTEM, VOLLE TRANSPARENZ, VOLLE KONTROLLE



Der SIPLACE Material Manager verleiht Ihnen volle Kontrolle über alle Materialien auf Ihrem Shopfloor. Planen und ordern Sie Materialien noch zuverlässiger: auf einen Blick erhalten Sie Auskunft über genaue Stückzahl und Aufenthaltsort Ihrer Vorräte. Auch Produktionsstopps gehören der Vergangenheit an: Prüfen Sie jederzeit in Realzeit, ob ausreichend Materialien an der Linie vorhanden sind und fordern Sie direkt von dort Nachschub an.



SIPLACE Material Manager schließt die Lücke zwischen ERP System und Produktion, optimiert über durchgängige Workflows Ihre Materiallogistik und minimiert materialbedingte Produktionsstopps.

Ihre Vorteile auf einem Blick:

- **Mehr Transparenz** – SIPLACE Material Manager ergänzt Ihr ERP System mit Funktionalitäten speziell entwickelt für die SMT-Fertigung und erlaubt es Ihnen, Materialien noch genauer zu verfolgen. Über eine Unique ID (UID) speichert das Programm Informationen wie aktuellen Aufenthaltsort und Stückzahlen (inkl. Verteilung auf z.B. Rollen).
- **Weniger überschüssiges Material** – Immer genau wissen, wie viele Materialrollen, Trays oder Sticks sich in Ihrer Produktion befinden – an den SMT Linien, wie in Ihrem Lager – das bedeutet, dass Sie höchste Transparenz über Ihre Bestände erhalten.
- **Weniger Produktionsstopps** – Checken Sie schon vorab, ob sich ausreichend Material an Ihren SMT-Produktionslinien befindet und ordern Sie bequem nach, ohne Umwege, direkt von der Linie. Mit der exakten Nachverfolgung all Ihrer Materialien in Echtzeit realisieren Sie Non-stop-Produktion.

SIPLACE Material Manager

Um die für die Produktion benötigten Materialien zu verwalten, verlassen sich die meisten Unternehmen auf sogenannte Enterprise Resource Planning (ERP) Systeme. In der Elektronikfertigungsindustrie stoßen allerdings viele Hersteller schnell an die Grenzen dieser Software-Systeme, wenn es um die effektive Planung der Produktion oder die Verfolgung aller Materialien in Echtzeit geht. Denn es mangelt an Transparenz, wo sich wann welche Materialien befinden. **Material Management Systeme bieten hier die ideale Ergänzung.**

SIPLACE Material Manager fungiert als Expertensystem in zwei Richtungen. Die Software kommuniziert mit Ihrem Planungssystem ,nach oben' und managt gleichzeitig den Materialfluss in der Produktion. Organisieren Sie Ihr Material von dem Moment an, in dem Sie es erhalten, bis zu dem Punkt, an dem es verbaut wird.

Warenannahme

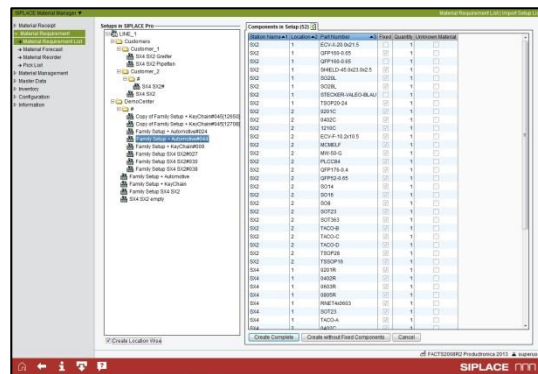
- Erfassung von eingehendem Material
- Labeldruck von Unikatsnummern
- Verarbeitung von Avise-Daten aus dem ERP-System

Lagerverwaltung von manuellen und teilautomatisierten Lagern

- Lagerort- und Lagerplatzverwaltung
- Erstellung von Ein- und Auslagerungslisten (elektronisch auf dem PDA)
- Schnittstelle zu zentralisierten, vom ERP-System gesteuerten Lagern, garantierte Aufbewahrung am richtigen Ort im Lager
- Steuerung von Kanban-Systemen über das ERP-System und SIPLACE Material Manager, zur verbesserten Materialverfügbarkeit in der Fertigung
- Schnittstelle zum SIPLACE Material Tower, Kardex-, Hänel-, und Mycronic-Lagersystem
- Materialbestandsführung auf Gebindeebene
- Unterstützung bei der Inventur
- Verwaltung und Kontrolle von Mindesthaltbarkeitsdaten für Materialien

Fertigungssteuerung

- Materialverfügbarkeitsprüfung
- Materialsuchfunktion auf Material- und Gebindeebene



SIPLACE Material Manager

Materialverbrauchserfassung und Verwaltung

- Für SMT-Material auf Gebinde-Unikatsnummerebene

MSD (Moisture Sensitive Devices)

- Durchgängige Verwaltung von feuchtigkeitsempfindlichen Bauteilen bis zur Maschine (SIPLACE Setup Center)

Volle Materialkontrolle für jeden Workflow

Volle Kontrolle mit **einem** System: mit dem SIPLACE Material Manager steht Ihnen ein umfassendes, intelligentes Software-System zur Verfügung, mit dem Sie effektiv Ihren gesamten Materialfluss steuern. Ihre Vorteile: sehr hohe Verfügbarkeit, keine Schnittstellenprobleme, keine Schwierigkeiten mit Software-Updates und nur ein Ansprechpartner.

Noch effizienter wird der SIPLACE Material Manager in Verbindung mit anderen SIPLACE Modulen. Rüstlisten lassen sich über die Fertigungsplanung mit SIPLACE Pro oder Ihre jeweiligen Rüstfamilien in SIPLACE SiCluster Professional generieren. Mit dem SIPLACE Feeder Rack erfolgt die Rüstung der Rüsttische komplett papierlos. Der SIPLACE Material Setup Assistant reduziert Materialbewegungen zwischen Vorrüsbereich und Lager und kommuniziert mit dem SIPLACE Material Tower, dem automatischen Lagersystem von SIPLACE.

ASM Assembly Systems GmbH & Co. KG
Rupert-Mayer-Str. 44
81379 München, Deutschland
Telefon: +49 89 20800-27819
Fax: +49 89 20800-36692
smt-solutions.de@asmpt.com

www.asm-smt.com

Die Informationen in dieser Broschüre enthalten lediglich allgemeine Beschreibungen bzw. Leistungsmerkmale, welche im konkreten Anwendungsfall nicht immer in der beschriebenen Form zutreffen bzw. welche sich durch die Weiterentwicklung der Produkte ändern können. Die gewünschten Leistungsmerkmale sind nur dann verbindlich, wenn sie bei Vertragsabschluss ausdrücklich vereinbart werden.

A10011-ASM-G144 Edition 6-07/2016